

チョイス!

今できる

非正規職員

人材確保

～岐阜県共済会 退職金・福利厚生サポート～

2分の1掛金制度のメリット

1



月掛金2,000円で
退職金制度に
加入できる

(平均額/事業主負担分のみ)

2



3～5年の
支給率が高く、
5年加入で損金に
ならない

3



充実の
福利厚生事業

■加入対象者 非正規職員(労働時間の制限はなし)
正規職員(加入月の月末時点 55歳以上)

■毎月の掛金 標準給与月額 × 25 / 1000 + 200円
※事業主及び会員折半

標準給与月額	掛金月額	事業主負担額 (月額)	会員負担額 (月額)	事業主年間負担額
100,000	2,700	1,350	1,350	16,200
150,000	3,950	1,975	1,975	23,700
200,000	5,200	2,600	2,600	31,200

(単位 円)

■退職給付金 掛金累計額 × 支給率
(事業主分+会員分)

標準給与月額	加入期間3年 (支給率0.7000)		加入期間5年 (支給率1.0000)		加入期間10年 (支給率1.0025)	
	事業主負担額	退職 給付金額	事業主負担額	退職 給付金額	事業主負担額	退職 給付金額
100,000	48,600	68,040	81,000	162,000	162,000	324,810
150,000	71,100	99,540	118,950	237,000	237,000	475,185
200,000	93,600	131,040	156,000	312,000	312,000	625,560

※必ず会員負担した掛金額は退職給付金として支給されます

(単位 円)

2分の1掛金会員福利厚生事業

会員になると「利用補助券」がもらえて お得がいっぱい！

●レジャー施設補助券 (1枚500円を年間10枚・15施設と契約) ※契約料金有

(例) ・アクア・トトぎふ入館料	1,780円 →	1,100円 ※
・日本モンキーパーク入園料	1,300円 →	500円 ※
・ナガシマスパーランド入場料	1,800円 →	1,000円 ※
・岐阜県美術館入館料(通常展)	340円 →	0円

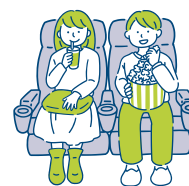


●日帰り温泉補助券 (1枚300円を年間10枚・31施設と契約) ※契約料金有

(例) ・ぎなん温泉(平日)	780円 →	480円
・武芸川温泉(平日)	780円 →	480円
・コロナの湯大垣店(平日)	750円 →	450円
・池田温泉	700円 →	400円
・土岐よりみち温泉	850円 →	450円 ※
・四十八滝温泉しぶきの湯	620円 →	320円

●映画館補助券 (1枚500円を年間10枚・7劇場と契約) ※契約料金有

(例) ・シネックスマーゴ	1,800円 →	700円 ※
・コロナワールド(大垣・小牧)	2,000円 →	900円 ※
・JMAX THEATERとやま	1,900円 →	1,000円 ※



健康チェック助成金対象

..... **500円助成**

永年勤続表彰(20年・30年・40年)
記念品

スポーツ大会(ソフトバレーやゴルフ大会)
参加できます

婚活イベント参加補助

..... **参加費2,000円まで補助**

ヒマラヤ買い物割引クーポン
(四半期ごと年間8枚)

..... **3,000円以上お買上げで300円値引き**

加入実績

加入施設団体数
34施設団体
312人 (2025年1月)

加入促進 メッセージ

人材不足は深刻な問題です。
処遇改善として
2分の1掛金をうまく活用しましょう。

非正規職員のやる気につながり、
離職を防ぐことになると
思います。

正規職員と非正規職員との
格差是正に
つながりました。

お問い合わせ先



一般財団法人 **岐阜県民間社会福祉事業従事者共済会(岐阜県共済会)**

TEL058-201-1592

Eメール kyousai@ninus.ocn.ne.jp
ホームページ <https://www.gifuwel-kyousai.or.jp>