



共済だより



久しぶりの運動会

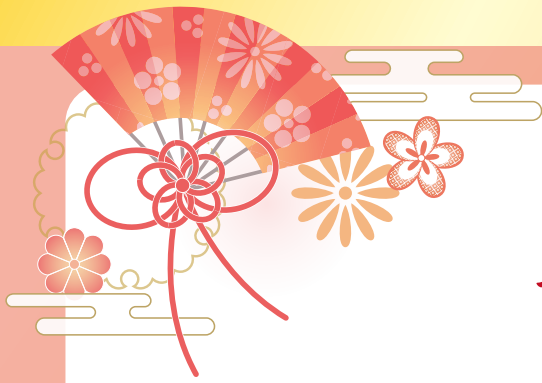
(写真提供：瑞穂市社会福祉協議会（瑞穂市））

Contents

- 年頭所感～ 理事長あいさつ～ ……………2
- 40年・30年・20年の永年勤続に感謝状を贈呈 ……………3～4
- 共済資産運用報告
共済会福利厚生事業新規提携希望アンケート報告
iDeCoキャッシュバックキャンペーン延長 ……………5
- 共済会4委員会紹介・お知らせ・新規加入施設の紹介 …6
- 共済会加入施設紹介No.27 ……………7
- 目で見る岐阜県共済会の現況 ……………8

一般財団法人 岐阜県民間社会福祉事業従事者共済会

〒500-8385 岐阜市下奈良2-2-1 岐阜県福祉会館6階
TEL 058-201-1592・1593・1594 FAX 058-275-5508
ホームページ<https://www.gifuwel-kyousai.or.jp> / E-Mail kyousai@ninus.ocn.ne.jp



年 頭 所 感



一般財団法人 岐阜県民間社会福祉事業従事者共済会
理事長 井上 悟

新年あけましておめでとうございます。

本年もよろしくお願い申し上げます。

さて、昨年は、新型コロナウイルス感染症が引き続き猛威を振っている中、コロナウイルスワクチンの接種など新型コロナウイルス感染症への対策が進められました。

その甲斐もあって、感染者が減少しており、徐々にコロナ前の日常を取り戻す流れも出てきております。

皆様の施設におかれましても、コロナの影響が長期化する中で感染拡大予防に苦慮されているかと存じますが、ウィズコロナという新たな時代を見据え、より良いサービスをご提供していただければ幸いです。

退職給付金制度の資産運用につきましては、度重なる緊急事態宣言などの影響によって不安定な情勢が続く中、堅実に運用しております。

今後も、目標としている総合収益の年2.0%を確保するために、最善を尽くしていきます。

福利厚生事業では、皆様の安全安心を最優先に考え、急遽中止した事業もあり大変ご迷惑をおかけしました。

新年度も引き続き、その時々状況を鑑みながら「新しい生活様式」に沿った形でサービスを提供していきますが、行動制限の緩和に向けて県内での日帰り旅行や観戦・観劇のチケット斡旋などのサービスも計画していきたいと思っております。

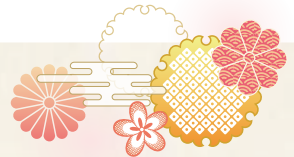
最後になりますが、2022年の幕開けに際し、共済会会員の皆様方には健やかに新年をお迎えのことを心よりお祝い申し上げますとともに、会員の皆様のご健勝とご多幸をお祈りし、加入施設および会員の皆様のご期待に応えるべく、退職給付金支給財源の継続的かつ安定的な確保、福利厚生事業の充実、社会の変化に即した共済会の運営に努力することをお誓い申し上げます。

頌 春

健やかに初春をお迎えのことと存じます。旧年中は、本会事業推進に格別のご支援を賜り厚くお礼申し上げます。

本年も共済会事業の充実はもとより民間社会福祉事業の発展のため、一層の御指導と御協力をお願いいたします。

2022年 元旦



理事長	井	上	悟
副理事長	小	板	孫
副理事長	小	峠	賢
事務局長	平	松	英
	他	役	職
			員
			一
			同

2021年度 永年勤続顕彰者名簿

40年・30年・20年の 永年勤続に感謝状を贈呈

民間の社会福祉向上のため、永年ご尽力いただいた会員に感謝状および記念品を贈呈いたしました。

40年勤続者9名、30年勤続者50名、20年勤続者169名になります。

永年にわたるご功勞に対し、改めて感謝と敬意を表するとともに、今後ますますのご活躍と、人材の育成にもご尽力いただきたいと思います。

おめでとうございます。

※今年度の永年勤続顕彰式は、新型コロナウイルス感染症の状況を鑑み、出席者の安心安全を最優先に考え、中止させていただきました。

2021年度 永年勤続顕彰 感謝状 贈呈者 御芳名 (施設番号順)

四十年勤続者

- 1 ひかり泉こども園 吉田 顕成様
- 2 ひかり泉こども園 吉田 寿子様
- 3 笠松保育園 松田久美子様
- 4 美谷の風 石井明美様
- 5 西濃向生園 足立義典様
- 6 西濃向生園 菅谷康夫様
- 7 西濃向生園 長尾真由美様
- 8 社会福祉法人多治見市社会福祉協議会 加藤きよみ様
- 9 益田山ゆり園 秦 智子様

以上9名

三十年勤続者

- 1 みぞはた保育園 坪井昌代様
- 2 桜保育園 江南節子様
- 3 社会福祉法人高山社会事業協会 戸島優子様
- 4 社会福祉法人高山社会事業協会 平坂貴子様
- 5 社会福祉法人高山社会福祉会 坂本邦恵様
- 6 姫保育園 山内昌子様
- 7 清泰保育園 柴田宜江様
- 8 竹鼻保育園 渡辺千歌様
- 9 みどりの森八幡こども園 北野京子様
- 10 大中保育園 西村みゆき様
- 11 社会福祉法人万灯会 小川彰善様
- 12 第一陶技学園 三品修身様
- 13 第三岐阜老人ホーム 岩崎拓生様
- 14 社会福祉法人双和会 後藤弘幸様
- 15 社会福祉法人白寿会 草野美佳子様
- 16 社会福祉法人白寿会 谷口清美様
- 17 社会福祉法人五常会 加藤佐紀様
- 18 社会福祉法人高山市社会福祉協議会 中川淳一様
- 19 社会福祉法人高山市社会福祉協議会 鍋島康弘様

- 20 社会福祉法人高山市社会福祉協議会 森本聡子様
- 21 社会福祉法人高山市社会福祉協議会 長谷哲也様
- 22 社会福祉法人高山市社会福祉協議会 井ノ上富代様
- 23 社会福祉法人多治見市社会福祉協議会 坂崎 準様
- 24 社会福祉法人多治見市社会福祉協議会 廣瀬聖子様
- 25 社会福祉法人多治見市社会福祉協議会 廣瀬和信様
- 26 社会福祉法人多治見市社会福祉協議会 大野万里様
- 27 社会福祉法人可児市社会福祉協議会 神之田美穂様
- 28 社会福祉法人笠松町社会福祉協議会 新海 卓様
- 29 伊自良苑 田口一平様
- 30 さわかナーシングビル 小池ひさみ様
- 31 可茂学園 小栗意夫様
- 32 公益社団法人多治見市シルバー人材センター 田中信次様
- 33 社会福祉法人ひがし福祉会 各務正和様
- 34 社会福祉法人ひがし福祉会 張山みさを様
- 35 社会福祉法人ひがし福祉会 可知 恵様
- 36 社会福祉法人ひがし福祉会 小林照明様
- 37 社会福祉法人ひがし福祉会 伊藤三雄様
- 38 社会福祉法人ひがし福祉会 鳥居広明様
- 39 社会福祉法人平成会 佐伯重則様
- 40 社会福祉法人関ヶ原町社会福祉協議会 斉藤佳子様
- 41 しおなみ苑 土岐みはる様
- 42 生活の家桜美寮 芦田英二様
- 43 社会福祉法人瑞穂市社会福祉協議会 北川康秀様
- 44 社会福祉法人美濃陶生苑 井口友絵様
- 45 社会福祉法人美濃陶生苑 川口優子様
- 46 社会福祉法人下呂市社会福祉協議会 金子美和様
- 47 南風園 眞野登志男様
- 48 南風園 森下絹子様
- 49 すいと大垣 中村加也子様
- 50 東濃自閉症援助センター「かさはら」 北村 茂様

以上50名

二十年勤続者

- 1 さゆり保育園 宮川広美様
- 2 桜保育園 藤木智勢子様
- 3 安桜保育園 上田春香様
- 4 倉知保育園 長屋美奈子様
- 5 松美保育園 佐藤由香利様
- 6 竹鼻保育園 森 みゆき様
- 7 竹鼻保育園 安田桂子様
- 8 まさきこども園 森瀬 薫様
- 9 笠松保育園 須賀明由美様
- 10 川島東こども園 五藤美鈴様
- 11 川島東こども園 鈴木博美様
- 12 川島東こども園 甲谷由美江様
- 13 川島東こども園 三輪隆子様
- 14 市橋保育園 山田真依子様
- 15 認定こども園うぐいす 福田理恵子様
- 16 豊木認定こども園 伊丹淳子様
- 17 慈教保育園 金子いづみ様
- 18 社会福祉法人村の木清福会 梅田千恵子様
- 19 にしこまの森 鷺見実希子様
- 20 東さくら保育園 高木こず枝様
- 21 ルンビニー保育園 不破信子様
- 22 第二陶技学園 伊佐佐美妃様
- 23 社会福祉法人万灯会 平井崇広様
- 24 日本児童育成園 可児恵子様
- 25 若松学園 間野嘉朗様
- 26 第一陶技学園 本多友美子様
- 27 第一陶技学園 加藤 圭様
- 28 第一陶技学園 藤田華子様
- 29 美谷の里 船戸裕美子様
- 30 美谷の里 井上智仁様
- 31 高山山ゆり園 西森 睦様



32 社会福祉法人恵和会 伊藤 寿様
 33 社会福祉法人双和会 安藤伸祥様
 34 社会福祉法人双和会 佐藤ゆかり様
 35 社会福祉法人たんぼ福祉会 鷺見勝之様
 36 社会福祉法人五常会 糸井川朋大様
 37 社会福祉法人五常会 吉岡敏彦様
 38 社会福祉法人五常会 浅井里美様
 39 社会福祉法人五常会 伊藤恵美様
 40 社会福祉法人大垣市社会福祉協議会 田中ゆかり様
 41 社会福祉法人大垣市社会福祉協議会 柚木 歩様
 42 社会福祉法人多治見市社会福祉協議会 荒井英雅様
 43 社会福祉法人多治見市社会福祉協議会 松井太郎様
 44 社会福祉法人多治見市社会福祉協議会 若杉麻衣様
 45 社会福祉法人新生会 高木美保様
 46 社会福祉法人新生会 吉田くるみ様
 47 社会福祉法人新生会 北野美紀様
 48 社会福祉法人新生会 大橋慎司様
 49 社会福祉法人新生会 安田健一様
 50 延暦寺広濟寮 今井めぐみ様
 51 延暦寺広濟寮 張山美裕紀様
 52 延暦寺広濟寮 島崎佳織様
 53 延暦寺広濟寮 原 智子様
 54 社会福祉法人中津川市社会福祉協議会 伊藤桂介様
 55 社会福祉法人中津川市社会福祉協議会 加藤洋平様
 56 社会福祉法人瑞浪市社会福祉協議会 澤井美佐様
 57 社会福祉法人瑞浪市社会福祉協議会 安部由貴様
 58 社会福祉法人三輪会 佐藤加代様
 59 社会福祉法人三輪会 松久 令様
 60 社会福祉法人三輪会 遠藤かおり様
 61 社会福祉法人三輪会 野々村みゆき様
 62 社会福祉法人三輪会 桜田智恵子様
 63 瑞 光 苑 岸野 涉様
 64 瑞 光 苑 宇土和孝様
 65 社会福祉法人羽島市社会福祉協議会 浅野善信様
 66 社会福祉法人羽島市社会福祉協議会 池井錠二様
 67 社会福祉法人美濃市社会福祉協議会 深川美智子様
 68 伊 自 良 苑 笠井栄樹様
 69 さわやかナーシングビル 岩井京子様
 70 さわやかナーシングビル 桑山純子様
 71 さわやかナーシングビル 渡邊 忍様
 72 さわやかナーシングビル 木澤順一様
 73 さわやかナーシングビル 坂元鉄也様
 74 豊 楽 園 前田直宏様
 75 東濃ワークキャンパス 和田孝之様
 76 社会福祉法人白川町社会福祉協議会 安江知加子様
 77 社会福祉法人白川町社会福祉協議会 山岡綾子様
 78 社会福祉法人ひがし福祉会 渡邊 真様

79 社会福祉法人ひがし福祉会 嘉野内由美子様
 80 社会福祉法人ひがし福祉会 戸嶋芳子様
 81 さ く ら 苑 後藤竜次様
 82 社会福祉法人平成会 大石翔子様
 83 社会福祉法人平成会 可児達矢様
 84 さわやかリバーサイドビル 河村琴美様
 85 さわやかリバーサイドビル 伊藤剛生様
 86 た ん ぼ ぼ 苑 稲城博美様
 87 た ん ぼ ぼ 苑 小倉隆史様
 88 一般財団法人高山市福祉サービス公社 大崎雅也様
 89 一般財団法人高山市福祉サービス公社 洞口利恵子様
 90 春 里 苑 小島博史様
 91 春 里 苑 相賀知子様
 92 や す ら ぎ 苑 工藤敦也様
 93 や す ら ぎ 苑 實松典代様
 94 リバーサイド川島園 可児 幽様
 95 リバーサイド川島園 松原幸義様
 96 リバーサイド川島園 渡邊真代様
 97 寿 和 苑 廣瀬了造様
 98 い ぶ き 山本昇平様
 99 い ぶ き 佐藤健太郎様
 100 サンライフ彦坂 中西隆介様
 101 サンライフ彦坂 堀口 恵様
 102 サンライフ彦坂 宮山 修様
 103 サンライフ彦坂 長谷部貴生様
 104 友 和 苑 藤原 学様
 105 友 和 苑 日比諒子様
 106 大野山ゆり園 中島浩二様
 107 ゴールドライフ大東 星 環様
 108 ゴールドライフ大東 大久保勝芳様
 109 白 鶴 荘 高橋浩司様
 110 白 鶴 荘 植道正子様
 111 白 鶴 荘 伊藤 敏様
 112 さわやか長楽荘 安藤喜代美様
 113 優 ・ 悠 ・ 邑 芝崎真行様
 114 ぶなの木学園 野田美鈴様
 115 ぶなの木学園 鷺見智子様
 116 ぶなの木学園 鷺見昌美様
 117 せせらぎ緑風苑 泉 浩幸様
 118 せせらぎ緑風苑 寺本登代美様
 119 社会福祉法人恵北福祉会 松永 徹様
 120 社会福祉法人清流会 長縄敦志様
 121 はなみずき苑 玉田雅也様
 122 乳幼児ホームまりあ 長屋淳子様
 123 生活の家桜美寮 山田みゆき様
 124 生活の家桜美寮 絹谷栄策様
 125 さ わ ら び 苑 野田美佳様

126 西濃サンホーム 富田 稔様
 127 西濃サンホーム 北林和子様
 128 西濃サンホーム 若原とよみ様
 129 西濃サンホーム 窪田としの様
 130 社会福祉法人敬愛会 矢野ひとみ様
 131 ハートヴィレツァ谷汲の杜 丸毛節子様
 132 ハートヴィレツァ谷汲の杜 所 一二三様
 133 養 生 訓 園 四方弘基様
 134 飛 騨 う り す 苑 大森景子様
 135 セルプかみやはぎ 横井龍太様
 136 ハートピア谷汲の杜 柏尾真道様
 137 社会福祉法人芽生会 八木邦彦様
 138 ケアハウスエトワールずいこう 鷺見郁雄様
 139 社会福祉法人善心会 小島隆之介様
 140 社会福祉法人善心会 増田真理様
 141 社会福祉法人善心会 黒田留美子様
 142 社会福祉法人善心会 古川博美様
 143 社会福祉法人善心会 有村和子様
 144 社会福祉法人善心会 田中裕子様
 145 社会福祉法人善心会 道家哲郎様
 146 社会福祉法人善心会 水間昭二様
 147 社会福祉法人清穂会 山田 憲一様
 148 さわやかナーシング可児デイサービスセンター 玉置春美様
 149 社会福祉法人吉城福祉会 池田倫也様
 150 社会福祉法人吉城福祉会 菅沼由香里様
 151 社会福祉法人吉城福祉会 宮下純子様
 152 社会福祉法人美濃陶生苑 北川真由様
 153 社会福祉法人美濃陶生苑 齋木智恵様
 154 社会福祉法人郡上市社会福祉協議会 村瀬真子様
 155 社会福祉法人郡上市社会福祉協議会 松山淳紀様
 156 社会福祉法人下呂市社会福祉協議会 二村香代子様
 157 社会福祉法人下呂市社会福祉協議会 山田英孝様
 158 社会福祉法人下呂市社会福祉協議会 二村公美様
 159 南 風 園 橋本篤子様
 160 南 風 園 阪井義則様
 161 南 風 園 堂前貴司様
 162 リバーサイド笠松園 三谷祐志様
 163 リバーサイド笠松園 渡邊久美様
 164 公益社団法人海津市シルバー人材センター 伊藤洋幸様
 165 木の花保育園 家村景子様
 166 あんぎの家 細畑長尾周平様
 167 浅草ひかりにこにこ園 辻 裕子様
 168 グループホームぶりずむ 武藤由美子様
 169 宮 保 育 園 梶野ひと美様

以上169名

本会は「資産運用の基本方針」に基づき、共済資産の管理運営を行っております。

2021年度の運用実績(時価ベース収益率)

＜運用委託先：三井住友信託銀行＞

資産区分	前年度(2021年3月31日)		第2四半期(2021年9月30日)		通期(2021年9月30日)	
	利回り	ベンチマーク 時価構成比	利回り	ベンチマーク 時価構成比	利回り	ベンチマーク 時価構成比
国内債券	-0.85%	-0.70% 74.40%	0.04%	0.06% 72.70%	0.29%	0.36% 72.70%
国内株式	41.81%	42.10% 10.20%	5.27%	5.32% 11.10%	4.88%	4.97% 11.10%
外国債券	4.02%	5.40% 7.00%	-0.05%	-0.89% 6.80%	0.97%	0.75% 6.80%
外国株式	56.40%	59.80% 5.60%	1.44%	0.29% 7.40%	10.43%	9.34% 7.40%
その他資産	0.00%	— 2.70%	-0.01%	— 2.00%	0.00%	— 2.00%
合計	5.06%	100.00%	0.69%	100.00%	1.47%	100.00%

※目標とする総合収益は年**2.00%**としています

★運用実績により退職給付金の支給率を毎年変更することはありません

受託来通算利回りは**2.73%**(2009年4月～2021年9月)

共済会福利厚生事業新規提携 希望アンケート報告

「iDeCoキャッシュバックキャンペーン」 期間を延長します！

・2021.8.25発行 共済だより第26号で共済会会員へ回答依頼 ・アンケート内容

新規に契約を希望する施設やお知り合いや今までに利用して共済会会員も利用できると思われる店舗名などのご要望を、メールで回答(すべてが契約できるとは限りませんので予めご了承願います)

※期限(9月30日)までに11件の回答あり

具体的な内容と共済会の回答

女性(50代・老人)

可児市にある「三峰温泉」… 近くにあり、とても良い温泉施設なので皆様にもリフレッシュして欲しいと思います。

→ 提携できるように連絡をとっています

女性(40代・異業種複合法人)・男性(30代・老人) 男性(40代・異業種複合法人)・女性(20代・児童)

県内のボウリング場、ゴルフ練習場、スキー場、キャンプ場

→ 協会などと連絡とれるように調整しています

女性(40代・異業種複合法人)・女性(40代・障害)

モレラ岐阜TOHOシネマス

→ 現在の映画利用補助券利用はできません
他の方法がないか検討中です

女性(40代・障害)・女性(40代・老人)

全国にあって気軽に利用できる飲食店や、もっと身近な飲食店があると身近に利用できるのと思いました。

→ 何かで利用できないか検討を進めます

男性(50代・児童)

ザパークロッジ 上高地… 上高地は日本屈指の山岳景勝地であり岐阜市からのアクセスも良く、毎年訪れるが、ハイキング等家族、1人でも楽しめる場所である、このホテルは五千尺ホテルの系列店で料理も美味しく、河童橋の近くでアクセスも良く、スタッフさんも良く満足できる宿です。

→ 提携できるように連絡をとっています

会員限定のお得なキャンペーン「iDeCoキャッシュバックキャンペーン」を一人でも多くの方にご活用いただくため、期間を延長いたしました！三井住友信託銀行の①iDeCoに加入 ②銀行口座開設 ③iDeCo引落し口座として三井住友信託銀行の銀行口座を指定、を全て満たした方にもれなく5,000円分の電子マネーを贈呈します！

＜割引・優待の内容＞

5,000円分の電子マネー贈呈

＜割引・優待の方法＞

- ①右の二次元コードからキャンペーンに申込
- ②「三井住友信託ライフガイド」から銀行口座開設手続き
「お勤め先の専用ページ」で
ID:00000052、パスワード:800047を入力
⇒トップページより「預金口座を開設」をクリック
⇒「ご注意事項」をご確認の上、「口座開設」をクリック
⇒利用規約をご確認の上、「お客さま情報」を入力し口座開設申込
- ③キャンペーン申込後お送りする申込キットにてiDeCo加入申込
- ④5,000円分の電子マネー贈呈

キャンペーン申込は
こちら



10月20日に会員限定のiDeCoのオンラインセミナーを開催し、約70名の方にご参加いただきました。ご参加いただいた皆様、ありがとうございました。今後も皆様のお役に立てる情報提供を随時実施していきますので、資産運用や相続などお金に関するお悩みやiDeCoに関するご質問等ございましたら、右側の専用フォーマットからアンケートのご回答をお願いします。

アンケート回答は
こちら



■コールサービスでの資料請求・全般のお問い合わせ窓口はこちら
三井住友信託銀行確定拠出年金コールサービス iDeCo専用ダイヤル
0800-3000-401 (通話料無料)

電話受付時間※/ 平日 10:00～20:00
土曜 9:00～17:00

※新型コロナウイルス感染拡大防止の観点から営業時間を短縮しております。
上記は2021年10月現在の情報です。最新の受付時間はWEBにてご確認ください。

共済会4委員会紹介

今回、岐阜県共済会をもっと身近に知っていただくために、本会が設置している4委員会をご紹介します。委員は、加入会員から選出された十名～二十名で構成され、各委員会で協議した意見を必要に応じ役員会へ具申します。

資産運用委員会

この委員会は、10名の委員で構成され、四半期ごとに開催されます。主に、退職給付金に関する事業と退職給付金の支給財源の外部委託運用の監督・管理等を行うことを目的にしています。

<検討事項>

- ①資産運用の状況把握や調査研究
- ②外部運用委託機関の運用姿勢や実績の把握と精査
※現在、三井住友銀行に外部運用を委託しています。
- ③資産運用の基本方針やガイドラインなどの変更に関する調査研究
- ④資産運用の課題検討や運用環境見込みなどの精査
- ⑤その他必要と認める事項

<直近の開催状況>

10月21日(木)に開催し、三井住友銀行から前年度財政決算と今年度資産運用状況と年度末の見通しについて報告を受けました。
2021年9月末の運用状況については、P.5をご確認ください。

制度研究委員会

この委員会は、10名で構成され、年に数回開催されます。主に、事業の健全な運営を図るための調査研究を行います。

<検討事項>

- ①共済事業の調査研究に関する事項
- ②共済事業の今後の見通しや課題に関する事項
- ③その他必要と認める事項

<直近の開催状況>

12月8日(水)に開催し、未加入法人への加入促進と働き方改革に伴う制度構築の見直しについて検討しました。

事業促進委員会

この委員会は、15名の委員で構成され、年に4回開催されます。主に、福利厚生事業全般につき必要な調査研究を行い、福利厚生センターと本会の福利厚生事業の推進を図ることを目的にしています。

<検討事項>

- ①福利厚生センター及び本会の福利厚生事業充実に関する事項
- ②会員相互の親睦と交流を深める事業に関する事項
- ③福利厚生事業に関する調査研究と会員ニーズの把握に関する事項
- ④会員に対する情報提供に関する事項
- ⑤その他必要と認める事項

<直近の開催状況>

11月10日(水)に開催し、今年度の開催状況の報告・募集を開始する事業の説明を行いました。
また、来年度の事業概要案について協議しました。

会員交流スポーツ大会実行委員会

この委員会は、20名の委員で構成され、年に3回開催されます。主に、本会が実施する、会員交流スポーツ大会・会員交流ソフトボール大会・会員交流ゴルフ大会の効果的な準備と運営を図ることを目的としています。

<検討事項>

- ①大会の実施種目に関する事項
- ②大会の選手の選出方法に関する事項
- ③大会の役割分担に関する事項
- ④その他、大会の全般の準備と運営に関する事項

<直近の開催状況>

2020年度・2021年度は、新型コロナウイルス感染症の状況を注視し、大会開催に向けて模索してきました。
ただ、参加者・関係者の方の安心安全を考慮し、大会を中止しました。

お知らせ

ランチ券・にこにこ応援券の利用期間について

新型コロナウイルスの影響で各会場が休業した場合、利用期間の延長・払い戻しは行いませんのでご了承ください。

- ・ランチ券…………… 2021年9月1日(水)～2022年2月28日(月)
- ・にこにこ応援券…… 2021年10月1日(金)～2022年3月31日(木)

※利用者本人以外の利用はできません。注意事項を確認のうえ、適正な利用をお願いします。

新規加入施設の紹介

2021年11月30日受付分まで

特別養護老人ホーム

あんきの家細畑

<理事長> 大須賀志津香
 <住所> 岐阜市細畑3-16-8
 <共済会会員数> 65名

1. 施設の概要

社会福祉法人みどり福祉会は、2003年3月12日に設立されました。みどり病院を有する医療法人「岐阜勤労者医療協会」の患者・家族、地域の方々が「安心してみられる施設自分たちの手作りで作りたい」という運動の中で、2006年ユニット型個室「特養あんきの家細畑」60床が建設され、2012年に特養29床、ショートステイ、認知症対応型デイサービスが増築されました。理念は1. 人権尊重・非営利 2. 専門的科学的な裏付けのもとでの暖かい介護 3. 地域とともにまちづくりです。

2. 地域のみなさんとともに

当施設の成り立ちから、地域財産としての施設を利用させていただくため、地域ホール、喫茶を解放しています。(ただし、コロナ禍では制限あり) 施設の植栽、大掃除、秋まつりなどに施設建設に携わっていただいた方々や地域のボランティアさんが参加してくれます。また、職員の離職率は、この4年間で約20%から3~5%へと減少しました。研修や資格取得にもチャレンジしてもらい、実務者研修・介護福祉士の割合が、80%を超えています。介護職は専門職。介護分野の学習とともに、社会に目を向けた平和・社会保障・地域の活動や学習もしていきます。常に学習と人間的成長を目指していきます。



施設外観と職場の仲間



ボランティアさんによるフラワーアレンジメント



地域の方も利用できる喫茶コーナー(現在休止中)

特定非営利活動法人

さ さ ゆ り

<理事長> 蔵澄孝治
 <住所> 可児郡御嵩町中1151番地24
 <共済会会員数> 10名

1. 施設の概要

特定非営利活動法人ささゆりは平成26年より福祉事業を開始、平成27年4月より御嵩町の指定管理施設あゆみ館を生活介護30名、就労継続B型10名の多機能型事業所として運営しています。平成28年11月には町内の団地に共同生活援助事業所ささゆり一番館(定員7名)を開設、令和3年4月にはあゆみ館北側に共同生活援助事業所グループホームあらきの(定員6名)を開設しました。

2. 施設の特徴

多機能型事業所あゆみ館、共同生活援助施設のささゆり一番館、グループホームあらきの中では、障がい者の方々の生活及び活動の場として、利用者個々のニーズに合わせ、生活支援・作業支援・日中活動等を通して地域での生活継続に貢献します。

3. 生活介護事業

定員30名、活動を5つのグループに分けそれぞれクッキー作り、育苗、椎茸、内職工賃作業、リサイクルステーション等、特徴ある活動を行っています。

4. 就労継続B型事業

定員10名、パンの製造販売、役場や近隣の工場、福祉事業所への販売を通じて就労意欲の向上、工賃アップをめざしています。

5. グループホームあらきの

令和3年4月にあゆみ館に隣接し、日中サービス型グループホーム(定員6名)として開設しました。県産材を使用し、木の香りに包まれた環境のなか、障がいの重い方々の暮らしを支える空間となっています。



作業風景

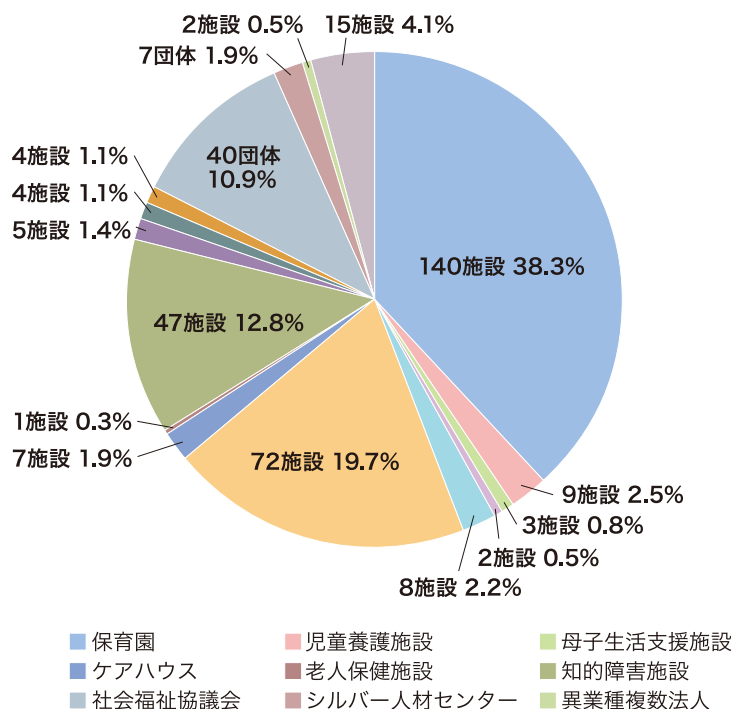


パン工房

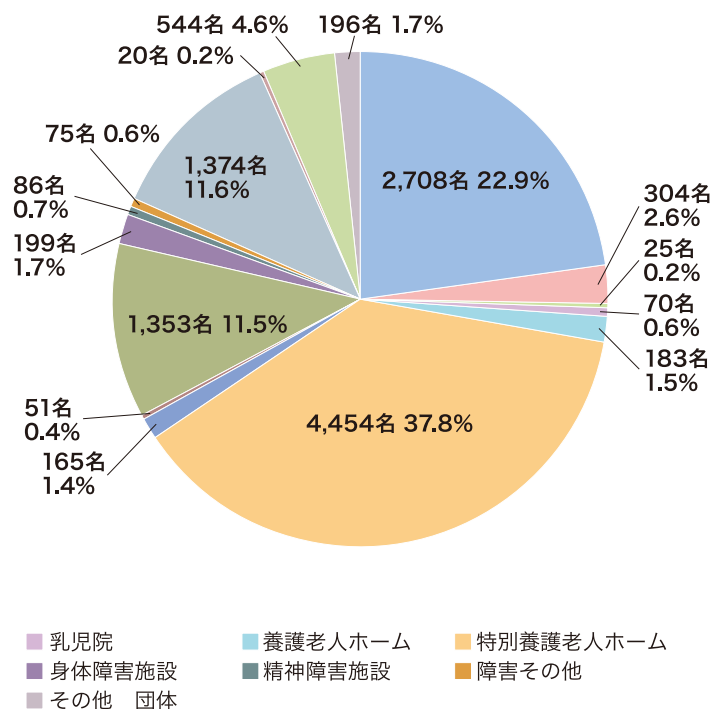


グループホームあらきの外観

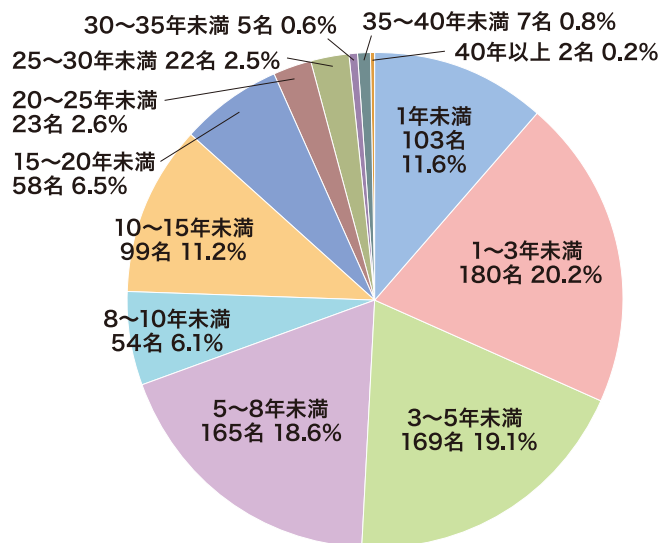
<加入施設数> 366施設・団体



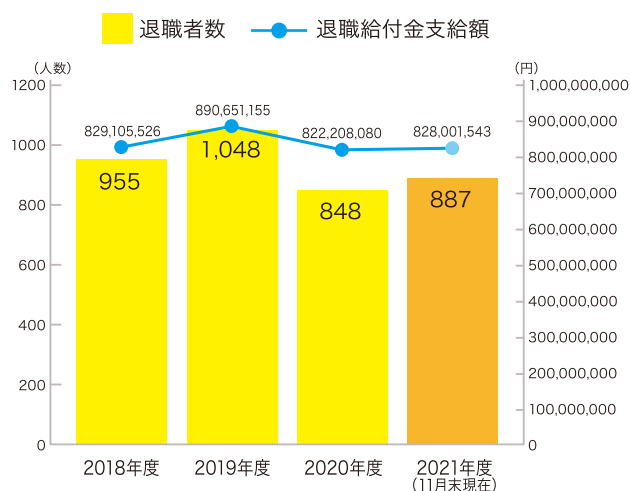
<施設種別会員数> 11,807名



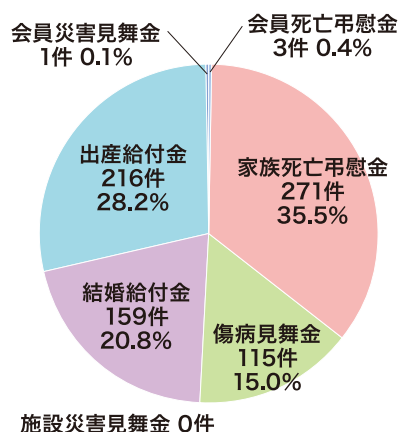
<退職者数(加入期間別)> 887名



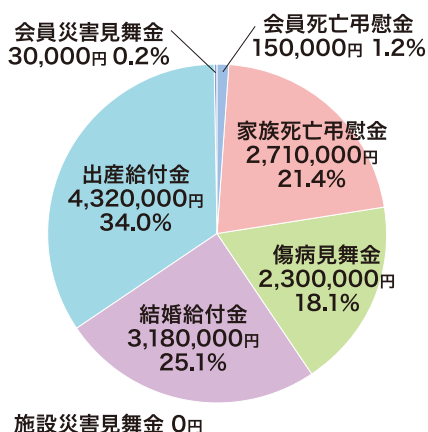
年度別退職者数と退職給付金支給額



<互助給付金支給状況> 合計 765件



<互助給付金支給額状況> 合計 12,690,000円



<健康チェック助成事業> 合計 176件

